

Особенности региональной практики инициативного бюджетирования в Тульской области

Левина В.В.

д.э.н., проф. Тульского государственного
университета

Тульский опыт – крупная региональная практика

- проект Народный бюджет реализуется с 2011 г.
- **Практика в регионе единственная!**
- Предполагается участие муниципальных образований различных типов: изначально проект был создан для сельских поселений, сейчас средства распределяются между городскими округами и МР.
- В области функционирует специальный портал «Народный бюджет», где можно получить материалы для подачи заявок, проголосовать, изучить перечни реализованных проектов.
- Несмотря на достаточно высокий уровень качества подачи информации, простоту и наглядность материалов, и многолетний опыт использования ИБ в регионе, **проблемы вовлеченности жителей** остаются первостепенно важными.



народный бюджет | голосование

[О проекте](#) [Проекты](#) [Голосование](#) [Критерии отбора](#) [Конкурсная комиссия](#) [Контакты](#)

[Порядок проведения голосования](#) >

В голосовании могут принять участие жители Тульской области, достигшие 18-летнего возраста.

Для голосования необходимо:

- Зайти на портал «Открытый регион 71» под своей учетной записью (ЕСИА).
- Зайти в раздел «Народный бюджет».
- Открыть вкладку [«Проекты»](#).
- Выбрать понравившийся проект (можно настроить фильтры по районам и категориям проектов) и нажать «Голосовать» или «Голосовать через ВК» выбранным проектом, далее следовать инструкции.

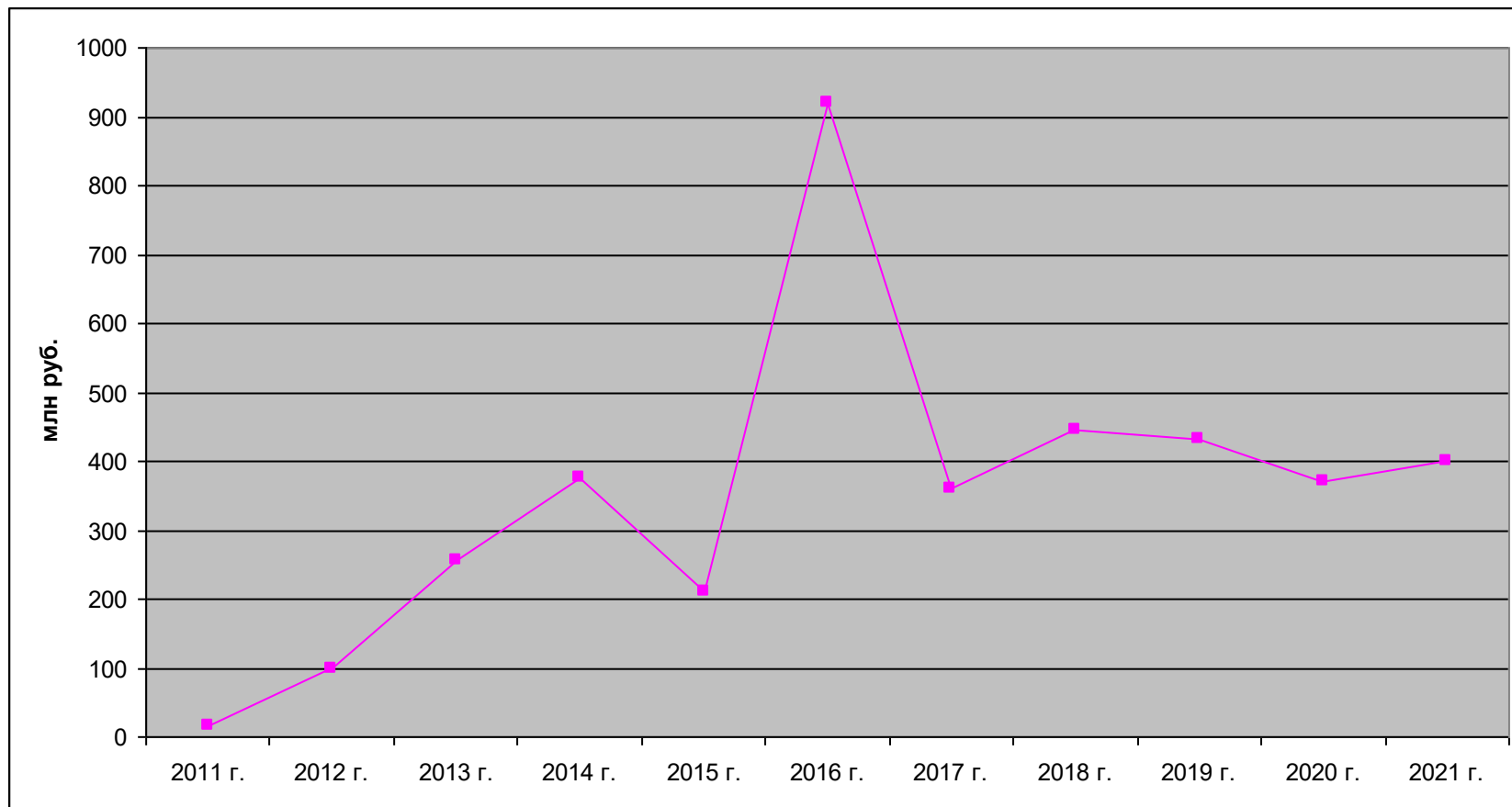
Участник голосования вправе проголосовать за каждый проект только один раз.



Масштаб проекта

- С 2011 года было поддержано более 5000 идей на сумму **свыше 5 млрд руб.**
- **4 млрд – из бюджета региона,**
- 959 млн – из бюджета муниципальных образований,
- 798 млн – софинансирование спонсоров и населения.
- Доля средств регионального бюджета на ИБ – 0,5 % от общего объема расходов. Максимум был 2016 г . – более 1%


Объемы субсидий из бюджета Тульской области, направляемые на финансирование проектов инициативного бюджетирования в 2011-2021 гг.



Финансирование преимущественно из регионального бюджета

млн руб.

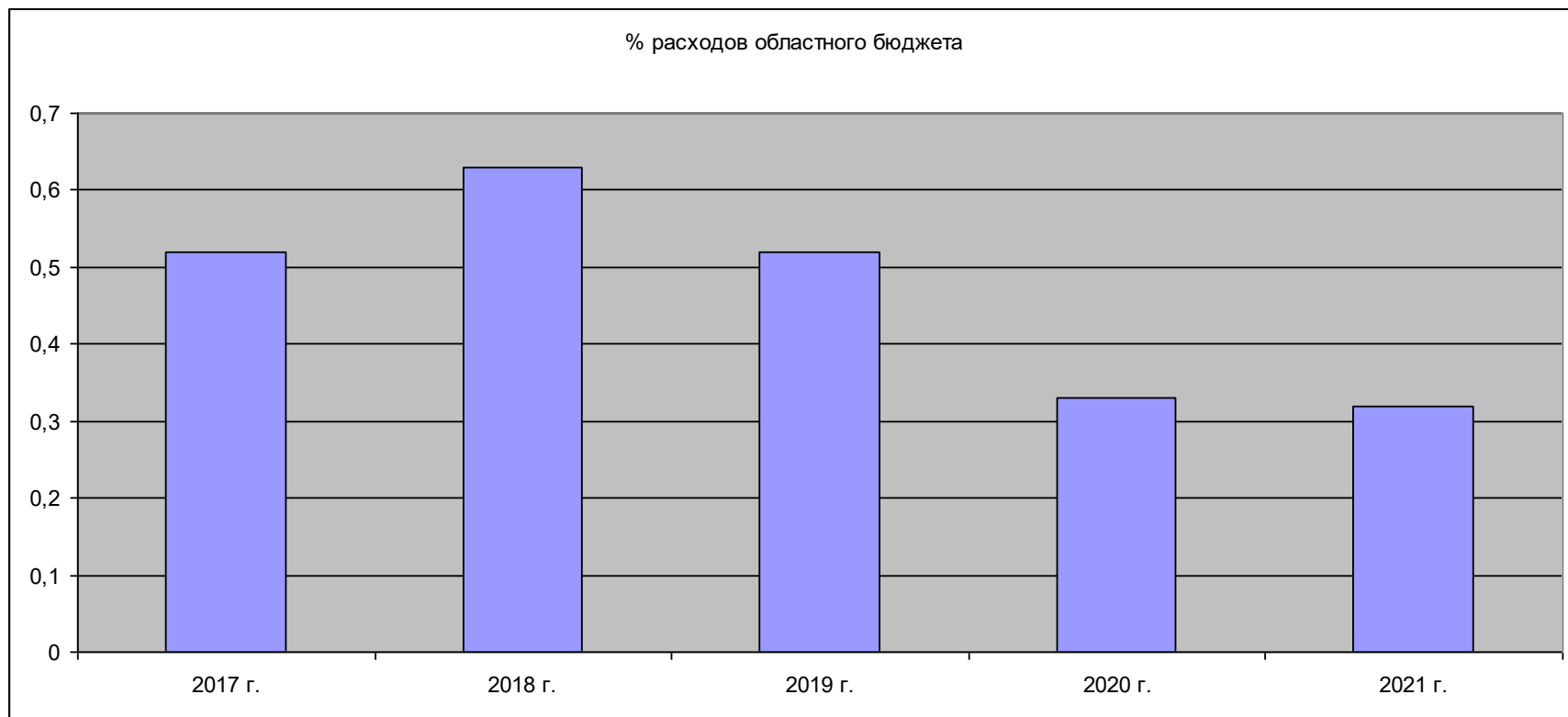


- 
- За долгий период не происходило существенного изменения в отраслевой направленности проектов и их ориентации на решение общих инфраструктурных проблем.
 - В Тульской области направлениями-лидерами являются ремонт школ и детских садов, ремонт автодорог, объектов ЖКХ. Стандартные проблемы определяют стандартные решения.
 - При этом низкий уровень низовой инициативы может компенсироваться следующим образом. Важная институциональная особенность проектов учебных учреждений – наличие промежуточного звена между администрацией муниципального образования и жителями.

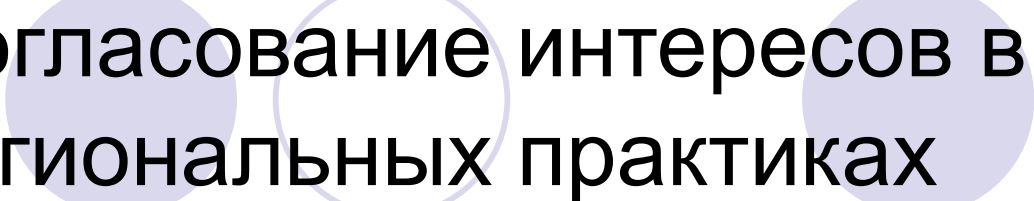
Инициативное бюджетирование как часть межбюджетных отношений

- Преобладающее финансирование из регионального бюджета определяет организационные механизмы реализации ИБ, сферу вовлечения граждан.
- Для регионов с преобладающей долей субсидий в сфере финансирования инициативных проектов инициативное бюджетирование становится **частью межбюджетного регулирования.**

Доля субсидий на ИБ в расходах регионального бюджета, %



Согласование интересов в региональных практиках



- Жители
- Бизнес-сообщества
- Органы местного самоуправления
- **Региональные власти**



Организационные основы ИБ в Тульской области - стандартны

- Голосование жителей Тульской области за допущенные к конкурсному отбору инициативные проекты осуществляется в форме электронного голосования.
- В голосовании могут принять участие жители Тульской области старше 18 лет.
- Информирование населения осуществляется через портал «Открытый регион 71», СМИ, сайты органов власти и группы проекта в социальных сетях.

Методика отбора проектов. Показатели

- **Показатели софинансирования**
- **Показатели заинтересованности**
- - Повторное участие заявки (инициативного проекта) в конкурсном отборе;
- - Соотношение количества подписей, собранных в поддержку проекта к количеству прямых благополучателей;
- - Соотношение количества голосов, полученных при электронном голосовании, к количеству прямых благополучателей
- - Количество голосов подписчиков официальной группы проекта в социальной сети «ВКонтакте»

Подход к отбору проектов внутри муниципальных образований

- С 2021 г. используется подход к отбору проектов внутри муниципальных образований, а не региона в целом, что направлено на усиление равномерности распределения инициативных проектов, софинансируемых из регионального бюджета.
- Ранее можно было отметить преобладание городских проектов, хотя для сельских поселений действовали льготные условия по софинансированию.
- Объективными факторами это можно объяснить в отношении Тулы и Новомосковска, так как в них проживает более трети населения области.



Важно адекватно оценить причины этой неравномерности внутри региона

- Можно предположить, что она связана с тем, что в одних муниципальных образованиях больше инициативных жителей, а в других – меньше, или с неравенством в доходах, как фактором, влияющим на возможность и масштаб софинансирования.
- В этом случае такая неравномерность объективно обусловлена и оправдана, ее не нужно корректировать прямыми административными методами.

Неравномерность распределения средств: естественная ситуация или проблема?

- Причина неравномерности, которую следует устранять, – это, например, разный уровень информированности жителей городских и сельских территорий. Данная причина не является основной, она может корректироваться через изменение путей и способов донесения информации до граждан.
- **Чрезмерное выравнивание количества проектов, реализуемых муниципальными образованиями, привязка этого значения к численности населения могут негативно повлиять на реальную вовлеченность населения в процессы ИБ. Внутрорегиональная дифференциация естественна, а выравнивание может оказать негативное влияние на проявление инициативы.** Это пример того, как в организации инициативного бюджетирования входят в конфликт решения, нацеленные на развитие инициативности и на развитие бюджетного финансирования.
- Тем не менее с 2021 г. действует следующая норма, соответствующая требованиям ст. 139 БК РФ о предварительном распределении субсидий по получателям

В соответствии с региональным документом

- Конкурсная комиссия признает победившими и имеющими право на финансовую поддержку за счет средств бюджета Тульской области в виде предоставления субсидий инициативные проекты, набравшие наибольшее количество баллов, **в пределах максимально возможного объема финансирования инициативных проектов по каждому району, городскому округу**

Исполнение по субсидиям на ИБ

- Неоднозначным является результат, показывающий рост уровня выполнения плана по каждому из муниципальных образований в 2021 г. у большинства муниципальных образований уровень равен 100 %, минимальное значение – 94%.
- В 2019 г. уровень исполнения колебался от 69 % до 104 %, что было связано с перераспределением средств между муниципальными образованиями по сравнению с предварительным планом.

Проблемы региональных практик с высоким уровнем зависимости от субсидий

- Муниципальная практика или практика с низким уровнем регионального участия обычно имеет выраженные стадии развития, связанные с
 - - углублением практики,
 - - повышением качества вовлечения,
 - - диверсификацией проектов.
- Развитие практик ИБ с существенным региональным участием идет иначе, так как на него влияют другие факторы, а именно, организационные (изменение норм и правил), финансовые (изменение уровня софинансирования, изменение объемов субсидий), а также факторы, характеризующие согласованность региональных и муниципальных интересов.
- Нужно учитывать, что межбюджетные отношения почти всегда про патернализм региональных властей, их интересы преобладают. Это может препятствовать проявлению инициативы и росту истинной вовлеченности.
- Можно рекомендовать сочетать в одном регионе реализацию региональной практики ИБ с малыми муниципальными практиками.